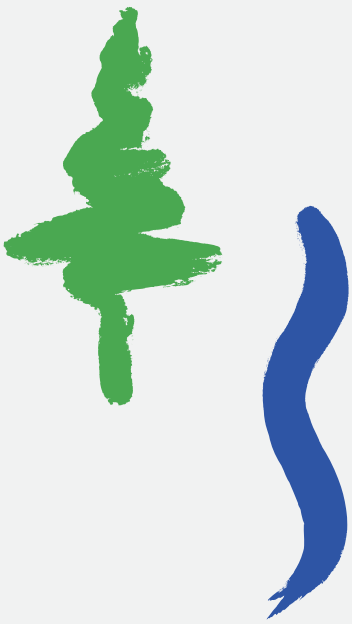


# Antenne

Jahresrechnung 2023  
Budget 2024



20  
23



# Mehrstufige Erfolgsrechnung

## Antenne

| KONTO                                    |                                       | BUDGET 2023<br>IN CHF | RECHNUNG 2023<br>IN CHF | BUDGET 2024<br>IN CHF |
|--|---------------------------------------|-----------------------|-------------------------|-----------------------|
| Betrieblicher Aufwand                    | 30 Personalaufwand                    | 500                   | 0                       | 300                   |
|  | 31 Sach- und übriger Betriebsaufwand  | 87 800                | 53 526                  | 70 800                |
|  | 33 Abschreibungen Verwaltungsvermögen | 238 900               | 238 902                 | 238 900               |
|  | 35 Einlagen in Fonds und SPF          | 0                     | 0                       | 0                     |
|  | 36 Transferaufwand                    | 10 000                | 10 000                  | 10 000                |
|  | 39 Interne Verrechnungen              | 0                     | 0                       | 0                     |
| Betrieblicher Ertrag                     | 40 Fiskalertrag                       | 0                     | 0                       | 0                     |
|  | 41 Regalien und Kozessionen           | 0                     | 0                       | 0                     |
|  | 42 Entgelte                           | 357 000               | 344 650                 | 335 000               |
|  | 43 Übrige Erträge                     | 10 000                | 14 050                  | 10 000                |
|  | 45 Entnahmen aus Fonds und SPF        | 0                     | 0                       | 0                     |
|  | 46 Transferertrag                     | 0                     | 0                       | 0                     |
|  | 49 Interne Verrechnungen              | 0                     | 0                       | 0                     |
| <b>Betriebsergebnis</b>                  |                                       | <b>29 800</b>         | <b>56 272</b>           | <b>25 000</b>         |
|  | 34 Finanzaufwand                      | 26 400                | 24 188                  | 35 000                |
|  | 44 Finanzertrag                       | 0                     | 0                       | 0                     |
| <b>Finanzergebnis</b>                    |                                       | <b>- 26 400</b>       | <b>- 24 188</b>         | <b>- 35 000</b>       |
| <b>Operatives Ergebnis (1. Stufe)</b>    | <b>Gewinn + / Verlust -</b>           | <b>3 400</b>          | <b>32 084</b>           | <b>- 10 000</b>       |
|  | 38 Einlagen in Reserven               | 0                     | 0                       | 0                     |
|  | 48 Entnahmen aus Reserven             | 0                     | 0                       | 0                     |
| <b>Ergebnis aus Reserveveränderungen</b> |                                       | <b>0</b>              | <b>0</b>                | <b>0</b>              |
| <b>Gesamtergebnis (2. Stufe)</b>         | <b>Gewinn + / Verlust -</b>           | <b>3 400</b>          | <b>32 084</b>           | <b>- 10 000</b>       |

# Erfolgsrechnung

## Antenne

|                              | BUDGET 2023<br>IN CHF |                | RECHNUNG 2023<br>IN CHF |                | BUDGET 2024<br>IN CHF |                |
|------------------------------|-----------------------|----------------|-------------------------|----------------|-----------------------|----------------|
|                              | AUFWAND               | ERTRAG         | AUFWAND                 | ERTRAG         | AUFWAND               | ERTRAG         |
| <b>GEMEINDE GAISERWALD</b>   | <b>363 600</b>        | <b>367 000</b> | <b>326 616</b>          | <b>358 700</b> | <b>355 000</b>        | <b>345 000</b> |
| <b>Nettoergebnis</b>         | <b>3 400</b>          |                | <b>32 084</b>           |                |                       | <b>10 000</b>  |
| <b>ALLGEMEINE VERWALTUNG</b> | <b>24 900</b>         |                | <b>21 172</b>           |                | <b>21 400</b>         |                |
| <b>Nettoergebnis</b>         |                       | <b>24 900</b>  |                         | <b>21 172</b>  |                       | <b>21 400</b>  |
| Allgemeine Verwaltung        | 24 900                |                | 21 172                  |                | 21 400                |                |
| <b>VOLKSWIRTSCHAFT</b>       | <b>312 300</b>        | <b>367 000</b> | <b>281 256</b>          | <b>358 700</b> | <b>298 600</b>        | <b>345 000</b> |
| <b>Nettoergebnis</b>         | <b>54 700</b>         |                | <b>77 444</b>           |                | <b>46 400</b>         |                |
| Betrieb und Unterhalt        | 73 400                | 10 000         | 42 354                  | 14 050         | 59 700                | 10 000         |
| Abonnente, Erträge           |                       | 357 000        |                         | 344 650        |                       | 335 000        |
| Finanzierungskonto Antenne   | 238 900               |                | 238 902                 |                | 238 900               |                |
| <b>FINANZEN UND STEUERN</b>  | <b>26 400</b>         |                | <b>24 188</b>           |                | <b>35 000</b>         |                |
| <b>Nettoergebnis</b>         |                       | <b>26 400</b>  |                         | <b>24 188</b>  |                       | <b>35 000</b>  |
| Zinsen                       | 26 400                |                | 24 188                  |                | 35 000                |                |

# Bilanz

## Antenne

|  | 01. JANUAR 2023<br>IN CHF | VERÄNDERUNG (BRUTTO)<br>IN CHF |                | 31. DEZEMBER 2023<br>IN CHF |
|--|---------------------------|--------------------------------|----------------|-----------------------------|
|  |                           | ZUWACHS                        | ABGANG         |                             |
| <b>AKTIVEN</b>                         | <b>3 747 710</b>          | <b>100 230</b>                 | <b>358 727</b> | <b>3 489 213</b>            |
| <b>Finanzvermögen</b>                  | <b>102 457</b>            | <b>100 230</b>                 | <b>119 825</b> | <b>82 862</b>               |
| Forderungen                            | 15 414                    | 18 230                         | 32 782         | 862                         |
| Aktive Rechnungsabgrenzungen           | 87 043                    | 82 000                         | 87 043         | 82 000                      |
| <b>Verwaltungsvermögen</b>             | <b>3 645 253</b>          |                                | <b>238 902</b> | <b>3 406 351</b>            |
| Sachanlagen VV                         | 3 645 253                 |                                | 238 902        | 3 406 351                   |
| <b>PASSIVEN</b>                        | <b>- 3 747 710</b>        | <b>457 138</b>                 | <b>715 636</b> | <b>- 3 489 213</b>          |
| <b>Fremdkapital</b>                    | <b>- 3 571 678</b>        | <b>307 706</b>                 | <b>598 288</b> | <b>- 3 281 096</b>          |
| Laufende Verbindlichkeiten             |                           | 90 221                         | 90 221         |                             |
| Kurzfristige Finanzverbindlichkeiten   | - 3 567 952               | 214 935                        | 504 341        | - 3 278 546                 |
| Passive Rechnungsabgrenzungen          | - 3 726                   | 2 550                          | 3 726          | - 2 550                     |
| <b>Eigenkapital</b>                    | <b>- 176 033</b>          | <b>149 432</b>                 | <b>117 348</b> | <b>- 208 117</b>            |
| Aufwertungsreserve Verwaltungsvermögen | - 93 361                  |                                | 93 361         |                             |
| Bilanzüberschuss/-fehlbetrag           | - 82 672                  | 149 432                        | 23 987         | - 208 117                   |

# Geldflussrechnung

## Antenne

|  | SALDO<br>IN CHF |  | SALDO<br>IN CHF  |
|--|-----------------|--|------------------|
| <b>Geldfluss aus Betriebstätigkeit</b>             | <b>289 405</b>  | <b>Geldfluss aus Finanzierungstätigkeit</b>      | <b>- 289 406</b> |
| Jahresergebnis                                     | 32 084          | Kursverluste/negative Wertber. Finanzvermögen    | 0                |
| Abschreibungen Verwaltungsvermögen                 | 238 902         | Kursgewinne/positive Wertber. Finanzvermögen     | 0                |
| Kursverluste/negative Wertber. Finanzvermögen      | 0               | Veränderung kurzfristige Finanzanlagen           | 0                |
| Einlagen in Fonds und Spezialfinanzierungen        | 0               | Veränderung langfristige Finanzanlagen           | 0                |
| Wertber. Darlehen Verwaltungsvermögen              | 0               | Veränderung Sachanlagen Finanzvermögen           | 0                |
| Wertber. Beteiligungen Verwaltungsvermögen         | 0               | Veränderung kurzfristige Finanzverbindlichkeiten | - 289 406        |
| Abschr. Investitionsbeiträge Verwaltungsvermögen   | 0               | Veränderung langfristige Finanzverbindlichkeiten | 0                |
| Einlagen in das Eigenkapital                       | 0               | Veränderung KK mit Dritten (KK-Guthaben)         | 0                |
| Kursgewinne/positive Wertber. Finanzvermögen       | 0               | Veränderung KK mit Dritten (KK-Schulden)         | 0                |
| Auflösung passivierte Anschlussbeiträge            | 0               | Total Geldfluss                                  | ∅                |
| Entnahmen aus Fonds und Spezialfinanzierungen      | 0               |  |                  |
| Entnahmen aus Eigenkapital                         | 0               | <b>Kontrolle</b>                                 |                  |
| Veränderung Forderungen                            | 14 552          | Bestand flüssige Mittel 01.01.                   | 0                |
| Veränderung aktive Rechnungsabgr. Erfolgsrechnung  | 5 043           | Bestand flüssige Mittel 31.12.                   | 0                |
| Veränderung Vorräte und angefangene Arbeiten       | 0               | <b>Veränderung Flüssige Mittel</b>               | <b>0</b>         |
| Veränderung laufende Verbindlichkeiten             | 0               |  |                  |
| Veränderung passive Rechnungsabgr. Erfolgsrechnung | - 1 176         |  |                  |
| Veränderung kurzfr. Rückstellungen Erfolgsrechnung | 0               |  |                  |
| Veränderung langfr. Rückstellungen Erfolgsrechnung | 0               |  |                  |
| Aktivierung Eigenleistungen                        | 0               |  |                  |
|  |                 |  |                  |
| <b>Geldfluss aus Investitionstätigkeit</b>         | <b>0</b>        |  |                  |
| Investitionsausgaben Verwaltungsvermögen           | 0               |  |                  |
| Investitionseinnahmen Verwaltungsvermögen          | 0               |  |                  |
| Veränderung aktive Rechnungsabgrenzungen IR        | 0               |  |                  |
| Veränderung passive Rechnungsabgrenzungen IR       | 0               |  |                  |
| Aktivierung Eigenleistungen                        | 0               |  |                  |
|  |                 |  |                  |
| <b>Veränderung Finanzierung (Free Cashflow)</b>    | <b>289 405</b>  |  |                  |