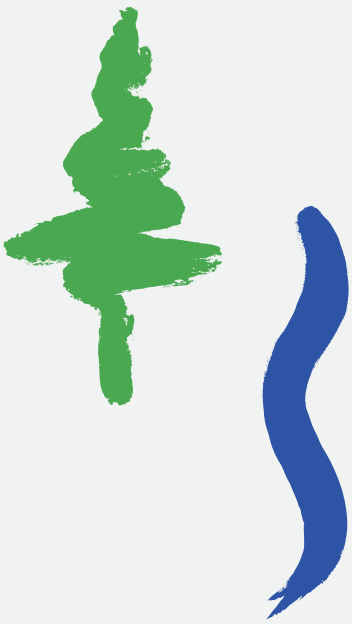


Fernwärme- versorgung

Jahresrechnung 2023
Budget 2024



20
23



Mehrstufige Erfolgsrechnung

Fernwärme

KONTO		BUDGET 2023 IN CHF	RECHNUNG 2023 IN CHF	BUDGET 2024 IN CHF
Betrieblicher Aufwand	30 Personalaufwand	300	320	300
	31 Sach- und übriger Betriebsaufwand	371 200	430 952	379 800
	33 Abschreibungen Verwaltungsvermögen	95 600	95 394	104 300
	35 Einlagen in Fonds und SPF	0	0	0
	36 Transferaufwand	10 000	10 000	10 000
	39 Interne Verrechnungen	0	0	0
Betrieblicher Ertrag	40 Fiskalertrag	0	0	0
	41 Regalien und Kozessionen	0	0	0
	42 Entgelte	500 000	514 942	515 000
	43 Übrige Erträge	0	0	0
	45 Entnahmen aus Fonds und SPF	0	0	0
	46 Transferertrag	0	0	0
	49 Interne Verrechnungen	0	0	0
Betriebsergebnis		22 900	- 21 724	20 600
	34 Finanzaufwand	13 900	11 299	19 000
	44 Finanzertrag	0	0	0
Finanzergebnis		- 13 900	- 11 299	- 19 000
Operatives Ergebnis (1. Stufe)	Gewinn + / Verlust -	9 000	- 33 023	1 600
	38 Einlagen in Reserven	0	0	0
	48 Entnahmen aus Reserven	0	0	0
Ergebnis aus Reserveveränderungen		0	0	0
Gesamtergebnis (2. Stufe)	Gewinn + / Verlust -	9 000	- 33 023	1 600

Erfolgsrechnung

Fernwärme

	BUDGET 2023 IN CHF		RECHNUNG 2023 IN CHF		BUDGET 2024 IN CHF	
	AUFWAND	ERTRAG	AUFWAND	ERTRAG	AUFWAND	ERTRAG
GEMEINDE GAISERWALD	491 000	500 000	547 964	514 942	513 400	515 000
Nettoergebnis	9 000			33 022	1 600	
ALLGEMEINE VERWALTUNG	11 000		10 320		11 000	
Nettoergebnis		11 000		10 320		11 000
Allgemeine Verwaltung	11 000		10 320		11 000	
VOLKSWIRTSCHAFT	466 100	500 000	526 345	514 942	483 400	515 000
Nettoergebnis	33 900			11 403	31 600	
Betrieb und Unterhalt	45 500		85 930		44 100	
Energiehandel	325 000	500 000	345 021	514 942	335 000	515 000
Finanzierungskonto Wärmeverbund	95 600		95 394		104 300	
FINANZEN UND STEUERN	13 900		11 299		19 000	
Nettoergebnis		13 900		11 299		19 000
Zinsen	13 900		11 299		19 000	

Investitionsrechnung

Fernwärme

KONTO	BUDGET 2023 IN CHF		RECHNUNG 2023 IN CHF		BUDGET 2024 IN CHF	
	AUSGABEN	EINNAHMEN	AUSGABEN	EINNAHMEN	AUSGABEN	EINNAHMEN
GEMEINDE GAISERWALD	975 000	165 000	271 289	55 000	1 427 000	285 000
Nettoergebnis		810 000		216 289		1 142 000
87310 Wärmenetz	975 000	165 000	271 289	55 000	1 427 000	285 000
87310001 Wärmenetzbau Eßburg, Erweiterung Am Waldweg	465 000		5 735		370 000	
87310004 Wärmenetzbau Eßburg, Anschluss Linerhof	260 000		256 985			
87310005 Wärmenetzbau Eßburg, Anschluss Schwendistrasse 1	250 000		8 570		197 000	
87310006 Wärmenetzbau Eßburg, Schwenid 2 - Blumenau					570 000	
87310007 Wärmenetzbau Eßburg, Bächlistrasse					160 000	
87310100 Wärmeverbund Abtwil (Proj. und Ausführung)					130 000	
87310951 Anschlussbeiträge 2023		165 000		55 000		
87310952 Anschlussbeiträge 2024						285 000

Bilanz

Fernwärme

	01. JANUAR 2023 IN CHF	VERÄNDERUNG (BRUTTO) IN CHF		31. DEZEMBER 2023 IN CHF
		ZUWACHS	ABGANG	
AKTIVEN	2 117 582	1 583 157	1 399 663	2 301 077
Finanzvermögen	152 791	1 308 789	1 246 189	215 391
Forderungen	152 791	1 308 789	1 246 189	215 391
Verwaltungsvermögen	1 964 791	274 368	153 474	2 085 686
Sachanlagen VV	1 964 791	274 368	153 474	2 085 686
PASSIVEN	- 2 117 582	2 506 605	2 323 109	- 2 301 077
Fremdkapital	-1 938 352	2 417 965	2 201 446	- 2 154 871
Laufende Verbindlichkeiten		812 695	812 695	
Kurzfristige Finanzverbindlichkeiten	- 1 930 587	1 585 259	1 380 986	- 2 134 860
Passive Rechnungsabgrenzungen	- 7 765	20 011	7 765	- 20 011
Eigenkapital	- 179 229	88 640	121 663	- 146 207
Aufwertungsreserve Verwaltungsvermögen	- 84 234		84 234	
Bilanzüberschuss/-fehlbetrag	- 94 995	88 640	37 429	- 146 207

Geldflussrechnung

Fernwärme

	SALDO IN CHF		SALDO IN CHF
Geldfluss aus Betriebstätigkeit	12 016	Geldfluss aus Finanzierungstätigkeit	204 272
Jahresergebnis	- 33 023	Kursverluste/negative Wertber. Finanzvermögen	0
Abschreibungen Verwaltungsvermögen	95 394	Kursgewinne/positive Wertber. Finanzvermögen	0
Kursverluste/negative Wertber. Finanzvermögen	0	Veränderung kurzfristige Finanzanlagen	0
Einlagen in Fonds und Spezialfinanzierungen	0	Veränderung langfristige Finanzanlagen	0
Wertber. Darlehen Verwaltungsvermögen	0	Veränderung Sachanlagen Finanzvermögen	0
Wertber. Beteiligungen Verwaltungsvermögen	0	Veränderung kurzfristige Finanzverbindlichkeiten	204 272
Abschr. Investitionsbeiträge Verwaltungsvermögen	0	Veränderung langfristige Finanzverbindlichkeiten	0
Einlagen in das Eigenkapital	0	Veränderung KK mit Dritten (KK-Guthaben)	0
Kursgewinne/positive Wertber. Finanzvermögen	0	Veränderung KK mit Dritten (KK-Schulden)	0
Auflösung passivierte Anschlussbeiträge	0	Total Geldfluss	0
Entnahmen aus Fonds und Spezialfinanzierungen	0		
Entnahmen aus Eigenkapital	0	Kontrolle	
Veränderung Forderungen	- 62 600	Bestand flüssige Mittel 01.01.	0
Veränderung aktive Rechnungsabgr. Erfolgsrechnung	0	Bestand flüssige Mittel 31.12.	0
Veränderung Vorräte und angefangene Arbeiten	0	Veränderung Flüssige Mittel	0
Veränderung laufende Verbindlichkeiten	0		
Veränderung passive Rechnungsabgr. Erfolgsrechnung	12 245		
Veränderung kurzfr. Rückstellungen Erfolgsrechnung	0		
Veränderung langfr. Rückstellungen Erfolgsrechnung	0		
Aktivierung Eigenleistungen	0		
Geldfluss aus Investitionstätigkeit	- 216 289		
Investitionsausgaben Verwaltungsvermögen	- 271 289		
Investitionseinnahmen Verwaltungsvermögen	55 000		
Veränderung aktive Rechnungsabgrenzungen IR	0		
Veränderung passive Rechnungsabgrenzungen IR	0		
Aktivierung Eigenleistungen	0		
Veränderung Finanzierung (Free Cashflow)	- 204 273		